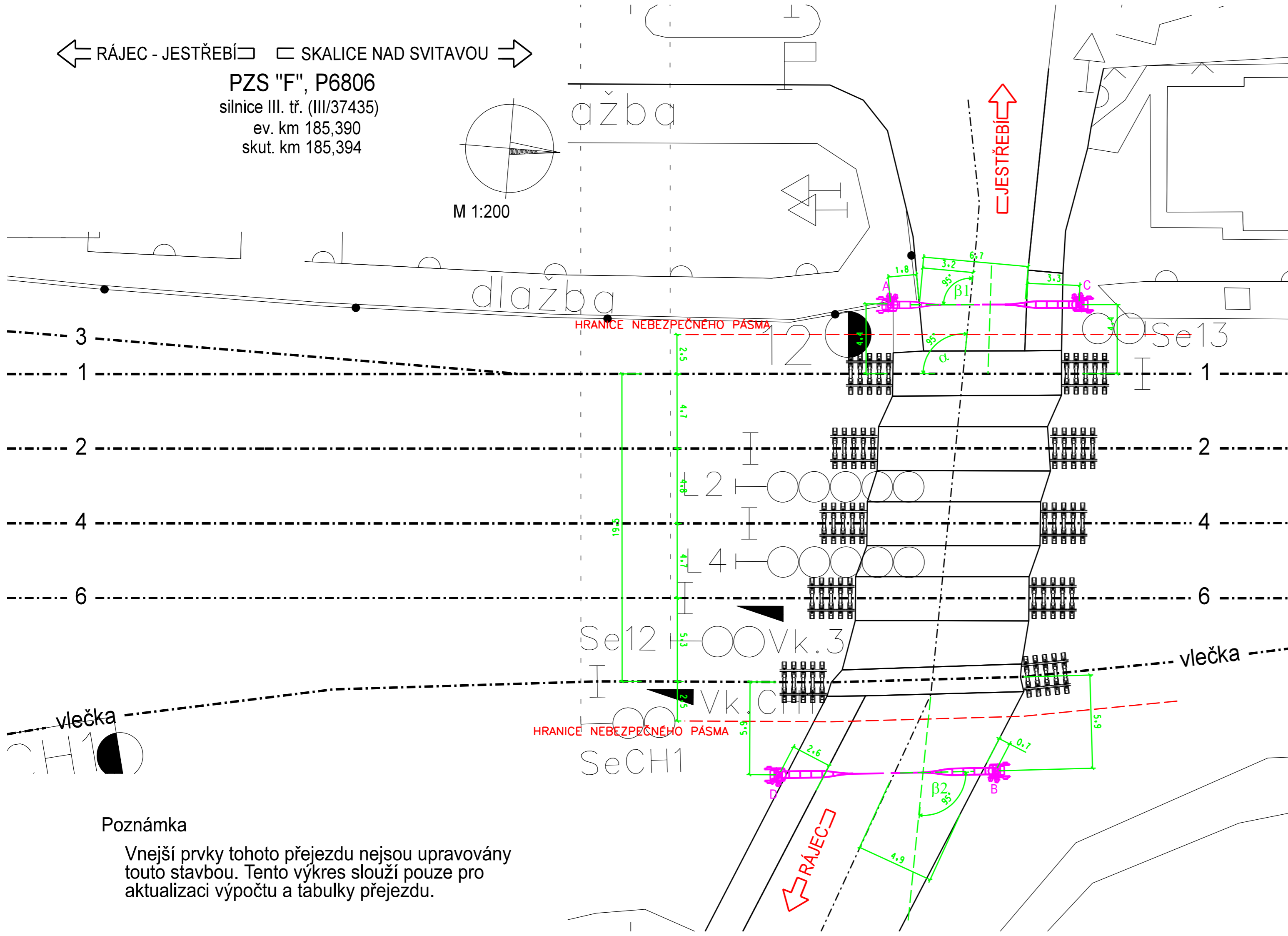


M 1:200




Vnější prvky tohoto přejezdu nejsou upravovány touto stavbou. Tento výkres slouží pouze pro aktualizaci výpočtu a tabulky přejezdu.



Ministerstvo dopravy
Státní fond dopravní
infrastruktury

[illegible]


MORAVIA CONSULT Olomouc a.s.
 LEGIONÁŘSKÁ 1085/8 , 779 00 Olomouc
 tel.: +420 585 570 444
 IDS: kjee9md
 e-mail: moravia@moravia.cz
<http://www.moravia.cz>

OBJEDNATEL		 Správa železniční dopravní cesty, státní organizace v zastoupení: SŽDC, Stavební správa východ, Nerudova 1, 772 58 Olomouc	
HLAVNÍ INŽENÝR PROJEKTU	ING. JIŘÍ DOLEŽEL, Ph.D.	VEDOUcí TÝMU: ING. JIŘÍ DOLEŽEL, Ph.D.	
ODPOVĚDNÝ PROJ. OBJ., PS	NAVRHL, VYPRACOVAL	KONTROLOVAL	
ING. MICHAL ČECHMÁNEK	ING. MICHAL ČECHMÁNEK	JAKUB SATORIA	
KRAJ: JIHO MORAVSKÝ	POVĚŘENÝ OÚ: BLANSKO	OBEC: DOLNÍ LHOTA, RÁJEČKO	
"Rekonstrukce mostu v km 182,618 trati Brno - Česká Třebová"		ZAK. ČÍSLO MCO	19 - 013 - 235 - SR
		ÚČEL	DSP
		DATUM	PROSINEC 2019
		FORMÁT	3 A4
		MĚŘÍTKO	1:200
PS 10-28-01 T.ú Blansko - Rájec Jestřebí, úpravy zabezpečovacího zařízení		ČÁST	POŘ.Č.
Polohopisný výkres (situace) přejezdu "F" v km 185,390		D.1.1.2	126

DOKUMENT LZE UŽÍVAT POUZE VE SMYSLU PŘÍSLUŠNÉ SMLOUVY O DÍLO, ŽÁDNÁ JEHO ČÁST NEMŮŽE BÝT DLE ZÁKONA č.121/2000 Sb. KOPIJOVÁNA NEBO JINAK ROZŠÍŘOVÁNA BEZ SOUHLASU MORAVIA CONSULT Olomouc a.s.